

BRANCHENBERICHT FAHRRÄDER

SERVICE SCHLÄGT SALES

Edition 2024

IFH KÖLN



GLIEDERUNG

1

Entwicklung des Gesamtmarktes 2014-2023

- Gründe für Konsumverzicht in Zeiten der Inflation & Ausgabenbereiche privater Konsumausgaben
- Entwicklung des Gesamtmarktvolumens
- Entwicklung der Verbraucherpreise für Fahrräder
- Wachstumsdynamik der Teilmärkte

S. 3

2

Analyse der Teilmärkte und der Warengruppen 2014-2023

- Mechanische Fahrräder
- E-Bikes
- Fahrrad-Zubehör

S. 15

3

Entwicklung der Vertriebsstruktur 2014-2023

- Fachhandel, Fachmärkte, Versender/IPP/TV, SB-Warenhäuser, Baumärkte, Sonstige: Umsatz- und Marktanteilsentwicklung, Onlinevolumen

S. 33

4

Prognosen und Szenarien bis 2028

- Umsatzprognose Gesamtmarkt
- Umsatzprognose der Teilmärkte
- Marktanteilsentwicklung Teilmärkte
- Prognose der Verbraucherpreise
- Prognose der Vertriebswege
- Prognose B2C-Onlinehandel

S. 43

Die **schwierigen wirtschaftlichen Rahmenbedingungen**, die sich als Folge des Konfliktes in der Ukraine ergeben haben, hatten auch **2023 weiter Bestand**. Ein Ende des Krieges ist inzwischen in weite Ferne gerückt. Die deutschen Probleme in Bezug auf die Energieversorgung verbesserten sich im Laufe des Jahres. Dies wirkte sich positiv auf die Höhe der **Preissteigerungen** aus, genauso wie die eingeleitete Zinswende der EZB. Die Inflation verlor im Laufe des Jahres an Dynamik. Nichtsdestotrotz blieben sie auch 2023 weiterhin auf einem sehr hohen Niveau. Das stat. Bundesamt beziffert die **Inflationsrate** in Deutschland für das gesamte Jahr 2023 auf knapp **6%**.

Auch an der Fahrradbranche gingen die **widrigen Rahmenbedingungen** nicht spurlos vorbei. DER große Gewinner der Pandemiejahre musste 2023 erfahren, dass die fetten Jahre ein Ende genommen hatten und die Branche zurück in der Wirklichkeit angekommen ist. Die hohen Verbraucherpreise und die weiterhin extrem hohe Belastung durch Wohnnebenkosten legten den Konsumenten **Konsumverzicht bzw. -Verschiebungen** auf. Dies bekam auch die Fahrradbranche zu spüren. Erstmals seit dem Jahr 2006 (!) erlebte der Markt **2023 ein Umsatzminus**. Der kometenhafte Aufstieg der E-Bikes musste also zum ersten Mal einen Dämpfer hinnehmen. Und doch ist die Lage keineswegs schlecht. Der **Fachhandel** profitiert aktuell weiterhin indirekt vom Boom der letzten Jahre, weil die E-Bikekäufer regelmäßige Wartungstermine wahrnehmen. Der Fachhandel kann so seine aktuelle Verkaufsflaute kompensieren. Das Thema Service/Werkstattleistung, die Kernkompetenz des Fachhandels, rückt in den Vordergrund und lässt den Fahrrad-Fachhandel wie in kaum einer anderen Branche erstarken.



Christoph Lamsfuß

Senior Consultant am IFH KÖLN



Florian Schöps
Senior Consultant
BBE Handelsberatung

Zaghafter Optimismus nach dem Katerjahr 2023

Nach berausenden Corona-Jahren blickt die Branche demütig auf ein schwieriges Jahr 2023 zurück, das von einer Warenschwemme und hohen Preisabschritten sowie einem zu kalten und verregneten Frühjahr geprägt war.

Angesichts dieser schwierigen Rahmenbedingungen und einer gewissen Marktsättigung nach teilweise zweistelligen Wachstumsraten in den Vorjahren ist der Rückgang von rund 5 % noch vergleichsweise moderat. Für nicht wenige Marktteilnehmer war 2023 die erste Wachstumsdelle nach mehr als einem Jahrzehnt deutlicher Umsatzsteigerungen.

Nach einem durchaus zufriedenstellenden Start in das Jahr 2024 und einem sukzessiven Abbau der Lagerbestände zeichnet sich langsam aber sicher ab, dass die Branche noch in diesem Jahr wieder in normales Fahrwasser kommt. Es bleibt jedoch eine Herausforderung, preis- und damit margenstabil zu verkaufen und damit so profitabel wie in den Vorjahren zu wirtschaften.

Positiv stimmen vor allem die Megatrends und Produktinnovationen, die die Branche antreiben, allen voran die anhaltend hohe Nachfrage nach E-Bikes und eine immer stärkere Durchdringung von Dienstradleasing-Angeboten. Darüber hinaus ist zu beobachten, dass qualitäts- und serviceorientierte Betriebe ihre Werkstattaufträge und -umsätze weiterhin deutlich steigern, ihre Roherträge stabilisieren und die Kundinnen und Kunden zufriedenstellen können. Dadurch ist auch erklärbar, dass der Fachhandel überdurchschnittlich zum Markt performte und auch zukünftig mit einem leichten Wachstum planen kann.

Die kommende Orderrunde wird für alle Marktteilnehmer von großer Bedeutung sein. Die Händler müssen für 2025 ein sauberes Limit planen und werden sich vermutlich verstärkt auf die Hauptlieferanten konzentrieren, die ihrerseits auf volle Auftragsbücher hoffen.

Mechanische Fahrräder

Stadträder, Straßensporträder, Kinderräder/Jugendräder, Mountain-Bikes, Trekking-Bikes, Sonstige Räder (z.B. Holland, Allterrain)

E-Bikes

E-Lastenräder, E-Mountainbikes, E-Trekkingräder, E-City/Urban-Bikes, Sonstige E-Bikes (z. B. Rennräder, S-Pedelecs)

Fahrrad-Zubehör

z.B. Helme, Schlösser, Taschen, Reifen, Luftpumpen uvm.



Fahrrad-Fachhandel

Der Fachhandel zeichnet sich durch ein breit und tief gegliedertes Sortiment aus, sein Umsatzschwerpunkt liegt auf dem relevanten Fachsortiment.



SB-Warenhäuser/ Verbrauchermärkte

Diese Gruppe deckt in diesem Segment nur einen geringen Teil der Nachfrage ab. Zu den SB-Warenhäusern zählen u.a. Kaufland, Marktkauf, Globus.



Fachmärkte

Fachmärkte verfügen über entsprechende Flächen für die notwendige Sortimentsqualität inklusive Beratungs- und Werkstatteistung. Aufgrund der großen Flächen wird eine große Auswahl geboten.



Bau-/ Heimwerkermärkte

Hier werden Ausschnittsortimente (überwiegend Zubehör) des Fahrradmarktes auf einer kleinen Fläche geboten, ohne ausgeprägten Umsatzschwerpunkt.



Internet-Pure-Player

Bei Internet-Pure-Playern handelt es sich um (institutionelle) Versandhandelsunternehmen mit geschäftlicher Basis im Onlinehandel. Beispiele hierfür sind unter anderem Amazon oder Bike24.de



Versender

Zu den Versendern zählen (institutionelle) Versandhäuser mit geschäftlicher Basis im Katalogversandhandel, wengleich mittlerweile der überwiegende Teil des Umsatzes über das Internet generiert wird. TV-Verkaufskanäle sind hier ebenfalls subsumiert.

||||| **Sonstige Anbieter**

Durch die hohe Fachhandelsdominanz gehören zu dieser Kategorie nur wenige Anbieter. Beispiele sind u.a. Elektrofachmärkte, Discounter oder Outlets.

Die Ermittlung von Inlandsmarktversorgung und Marktvolumen lässt sich anhand des Warenflusses von der Herstellungsstufe bis zum Endverbraucher charakterisieren. Dieser vollzieht sich zwischen der Primärstufe der Inlandsmarktversorgung durch Industrie, Handwerk und Außenhandelssaldo zu Herstellerabgabepreisen und den Verbrauchsausgaben der Privathaushalte zu Endverbraucherpreisen (EVP) inkl. Umsatzsteuer. Die Berechnung der Inlandsmarktversorgung zu Herstellerabgabepreisen basiert auf den amtlichen Quellen Produktions- und Außenhandelsstatistik. Dabei wird der zum Absatz bestimmte Nettoproduktionswert um den Außenhandelssaldo (Importe abzgl. Exporte) bereinigt. Die Daten werden mit Hilfe von branchenspezifischen Angaben plausibilisiert bzw. ergänzt. Multipliziert man die Inlandsmarktversorgung mit der erzielten Kalkulation aller am Warenfluss beteiligten Distributionsstufen und der gültigen Mehrwertsteuer, erhält man das Marktvolumen zu Endverbraucherpreisen.

Die Daten der grundlegenden Strukturen der bundesdeutschen Distributionssituation basieren überwiegend auf amtlichen Quellen (Statistisches Bundesamt). Das Datenmaterial wird durch branchenspezifische Angaben ergänzt (z.B. Betriebsvergleiche) und weiter verfeinert. Die ausgewiesene Distributionsstruktur orientiert sich an den Branchengegebenheiten, die einzelnen Vertriebswege müssen mit einer gewissen Umsatzbedeutung auf dem Markt existent sein.

Der vorliegende Bericht weist in der Retrospektive die Marktentwicklung von 2014 bis in das Jahr 2023 auf; der Prognosezeitraum erstreckt sich bis in das Jahr 2028.

Die ausgewiesenen Marktvolumina der Warengruppen und Vertriebswege verstehen sich als nominale Größe, sprich zu jeweiligen Preisen inkl. MwSt.



CE/Elektro

- Elektro- UE-Zubehör
- Elektrogroßgeräte
- Elektrokleingeräte
- Bild- und Tonträger
- Consumer Electronics
- Foto



Freizeit & Hobby

- Bücher
- Fahrräder
- Handarbeiten
- Musikinstrumente
- Spielwaren
- Sport



FMCG

- Food
- Drogeriewaren
- Haushalts- und Hygienepapiere
- Heimtierbedarf
- Körperpflege/Kosmetik
- Wasch-, Putz- und Reinigungsmittel



Fashion & Accessoires

- Berufsbekleidung
- Damenbekleidung
- Herrenbekleidung
- Kinderbekleidung
- Lederwaren & Accessoires
- Pelze, Lederbekleidung
- Schmuck
- Schuhe
- Uhren
- Wäsche



DIY & Garden & Construction

- Elektro
- Installationsmaterial
- Bauchemie
- Bauelemente
- Baustoffe
- Bodenbeläge nicht-textil
- Eisenwaren Beschläge
- Farben, Lacke, Tapeten
- Fliesen
- Gartenbedarf Hartwaren
- Gartenbedarf Lebendes Grün
- Heizung Klimageräte
- Holz
- Innenausbau Trockenbau
- Sanitär Installation
- Werkzeuge Maschinen



Konsumgütermärkte IFH KÖLN

Health & Wellness

- Augenoptik
- Hörgeräte
- Sanitätswaren



Office

- Büromöbel
- PBS-Artikel



Wohnen & Einrichten

- Textile Bodenbeläge
- Gardinen/Dekostoffe
- GPK-Hausrat
- Küchen
- Leuchten & Lampen
- Möbel
- Bettwaren



DETAILDATEN ZU MARKT, ONLINE UND
DISTRIBUTION BIS AUF
WARENGRUPPENEbene MÖGLICH

Besuchen Sie unseren Shop und profitieren von kompakten Daten, Tabellen und Grafiken zu Warengruppen und Konsumgütermärkten!

Vesta Grell
 +49 (0) 221 943607-68
v.grell@ifhkoeln.de



KATEGORIE: MARKT- UND DISTRIBUTIONSDATEN



Markt- und
Distributionsdaten
Büromöbel

490.00 €



Markt- und
Distributionsdaten Textilie
Bodenbeläge

490.00 €



Markt- und
Distributionsdaten Gardinen
& Dekos

490.00 €



Markt- und
Distributionsdaten
Sportartikel

490.00 €



Markt- und
Distributionsdaten
Kinderbekleidung

490.00 €



Markt- und
Distributionsdaten
Herrenbekleidung

490.00 €



Markt- und
Distributionsdaten
Herrenbekleidung

490.00 €



Markt- und
Distributionsdaten
Damenbekleidung

490.00 €

**JETZT SHOP BESUCHEN:
HIER KLICKEN!**



Markt- und
Distributionsdaten
Schmuck

490.00 €



Markt- und
Distributionsdaten Uhren

490.00 €



Markt- und
Distributionsdaten
Bettwaren

490.00 €



Markt- und
Distributionsdaten
Food

ab 250,00 €



Markt- und
Distributionsdaten
Drogeriewaren

ab 250,00 €



Markt- und
Distributionsdaten Garten-|
Balkonmöbel

490.00 €



Markt- und
Distributionsdaten
Innenausbau|Trockenbau

490.00 €



Markt- und
Distributionsdaten
Werkzeuge|Maschinen

490,00 €

Handelsanalyse

Die Informationsplattform für
Konsumgütermärkte und Handel

www.handelsanalyse.de
informiert sie umfassend über

8 Geschäftsfelder

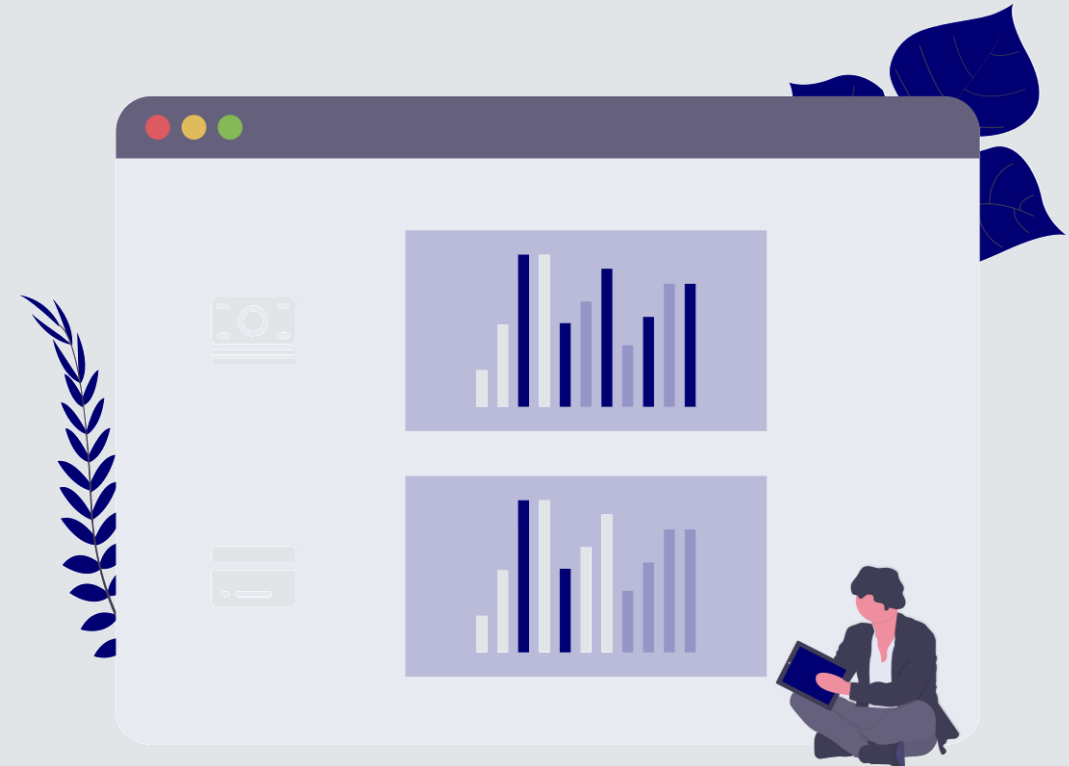
(z.B. Home & Interior, Fashion, FMCG, Office
Equipment, CE & Elektro usw.)

50 Konsumgütermärkte

(Herrenbekleidung, Bauelemente, Büromöbel,
Sport, Heimtextilien usw.)

500 Warengruppen

(von A wie alkoholfreie Getränke
bis zu Z wie Zement)



Besuchen Sie unseren Shop, um sich über unsere aktuellen Publikationen zu informieren:

Vesta Grell
+49 (0) 221 943607-68
v.grell@ifhkoeln.de



<https://www.ifhkoeln.de/shop/>

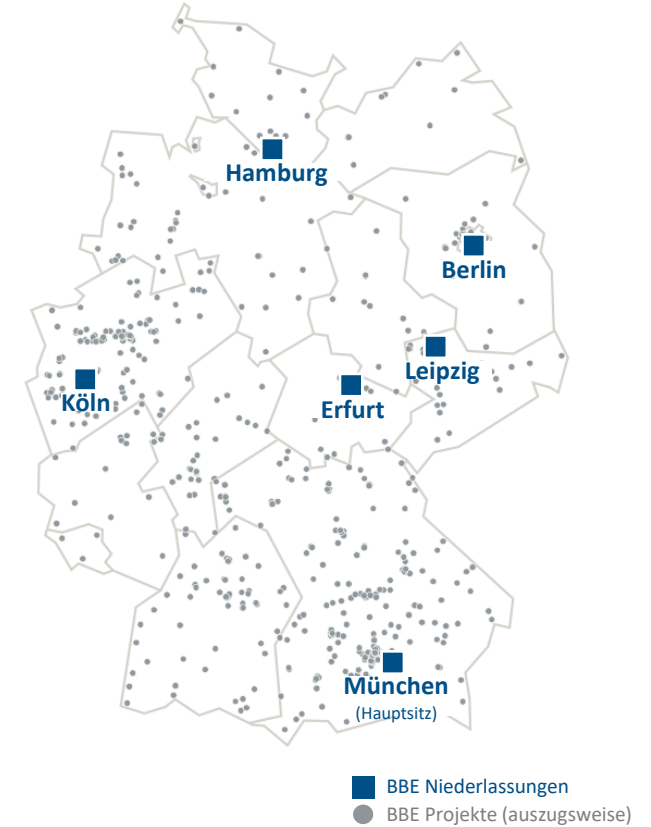
Über die Studie:

IFH Köln und BBE Handelsberatung haben gemeinsam einen Blick in die kurzfristige Zukunft 2022 und 2023 gewagt. Anhand der Datenbasis des Brancheninformationssystems des IFH Köln, das mehr als 50 Konsumgütermärkte in diesem Fall zu neun Branchen subsummiert, wird auf der Grundlage der retrospektiven Markt- und Preisentwicklung, der Warengruppen- und Distributionsentwicklung ein Korridor der zukünftigen Branchenentwicklung 2022 & 2023 aufgespannt. Einbezogen werden wesentliche volkswirtschaftliche Rahmenbedingungen, Branchenspezifika und ein aktueller Blick auf das Konsumentenverhalten.

Die Studie „Konsumgütermärkte“ umfasst 90 Seiten mit kommentierten Abbildungen. Sie ist zum Preis von 850,- € zzgl. MwSt. in unserem Shop erhältlich.

UNSERE VISION: DIE ERSTE ADRESSE FÜR BERATUNG IM HANDEL

- **Unser Anspruch** Steigerung der Wettbewerbsfähigkeit und Ertragskraft unserer Kunden
- **Unsere Werte** Gelebte Kundennähe, Teamgeist, Qualitätsorientierung, unternehmerische Freiheit, Innovationskraft
- **Kernzielgruppe** Stationäre Einzelhändler, Verbundgruppen und Handelskonzerne, Konsumgüterunternehmen, öffentliche Hand
- **MitarbeiterInnen** >50
- **Gründungsjahr** 1952
- **Geschäftsführung** Dr. Johannes Berentzen
- **Erfahren Sie mehr:** www.bbe.de



ÜBER 170 RETAIL-EXPERT*INNEN BIETEN UMFASSENDE BERATUNGSLEISTUNGEN FÜR DEN EINZELHANDEL

BBE

Handel

Managementberatung

- Unternehmensstrategie
- Organisation, Führung
- Marketing, Vertrieb, Positionierung
- Controlling
- Erfahrungsaustausch, Coaching
- Vorträge, Studien und Seminare

Standortberatung

- Expansionsstrategien
- Auswirkungsanalysen
- Filialnetzoptimierung

Immobilienberatung

- Ankaufsprüfungen, Due Diligence
- Portfolioanalyse

Kommunalberatung

- Einzelhandels- und Zentrenkonzepte
- Innenstadt- und Quartiersentwicklung

brandeins
/thema
2023
Beste
Unternehmens-
berater

b



elaboratum

Cross-Channel

- E-Commerce Strategieberatung
- Cross-Channel-Prozesse
- Konzeption und Umsetzungsbegleitung
- Performance Optimierung
- Technologie-Audit und -Beratung

brandeins
/thema
2023
Beste
Unternehmens-
berater

b

Immobilie

IPH

Beratung

- Ankaufs- und Strategieberatung
- Positionierung
- Projektentwicklung und -umsetzung
- Portfoliostrategie

Vermietung

- Revitalisierung und Nutzungskonzepte
- Vermietung aller Retail-Assetklassen

Transaktion

- Verkaufsberatung
- Transaktionsmanagement

Center Management – Joint Venture mit

IC IMMOBILIEN GRUPPE

- Center Management
- Center Marketing
- Techn./kaufm. Objektmanagement
- Buchhaltung und Reporting

HERAUSGEBER:

IFH KÖLN GmbH
Dürener Str. 401 b | 50858 Köln
T +49 (0)221 9 43 60 70

www.ifhkoeln.de | www.ecckoeln.de

BBE Kooperationspartner

COPYRIGHT

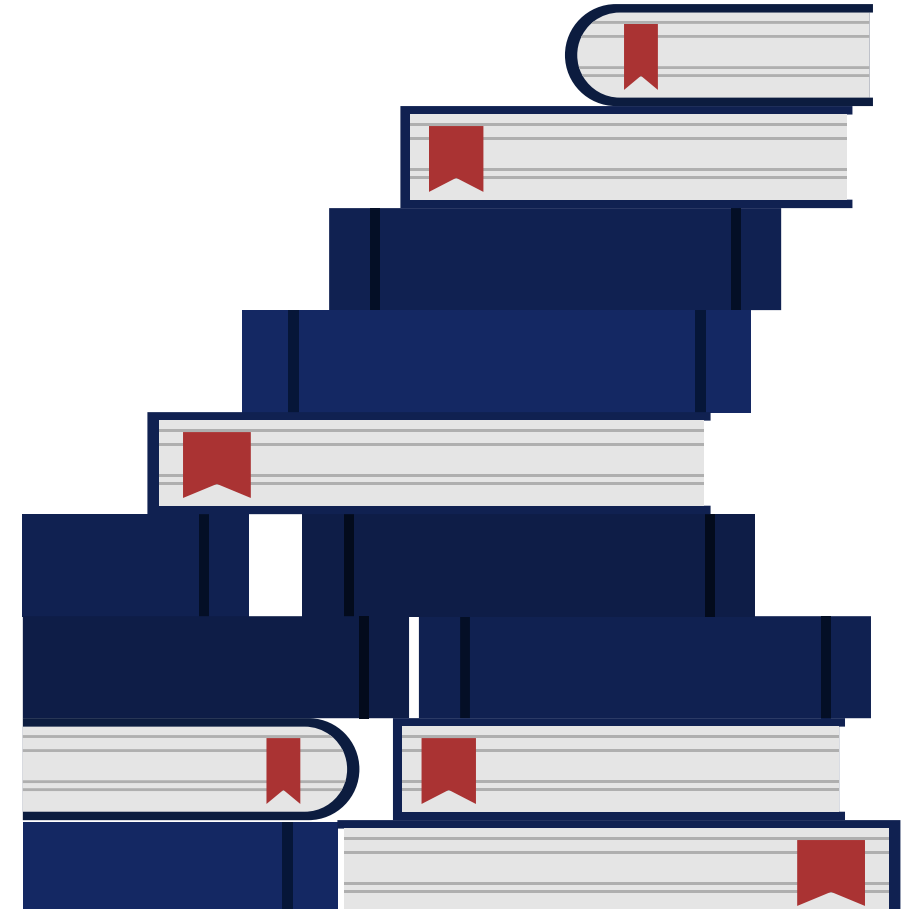
Die Vervielfältigung, der Verleih/Vermietung sowie jede sonstige Form der Verbreitung oder Veröffentlichung, auch auszugsweise, bedarf der ausdrücklichen Zustimmung der IFH Köln GmbH. Dieses Projekt wurde nach bestem Wissen und Gewissen, mit aller gebotenen Sorgfalt, jedoch ohne Gewähr erstellt.

Bildquellen: freepik.com, undraw.co

GESCHÄFTSFÜHRUNG:

Dr. Kai Hudetz, Boris Hedde
Registergericht Amtsgericht Köln; Registernummer HRB 70229

Soweit keine redaktionelle Kennzeichnung für den Inhalt Verantwortlicher im Sinne des Presserechts und des Rundfunkstaatsvertrages: Herr Dr. Kai Hudetz | Dürener Str. 401 b | 50858 Köln



HABEN SIE FRAGEN? WIR FREUEN UNS ÜBER IHRE KONTAKTAUFNAHME!



Christoph Lamsfuß

Senior Consultant
c.lamsfuss@ifhkoeln.de


IFH KÖLN
Erfolgreich im Handeln


IFH Köln GmbH

Dürener Str. 401 b
50858 Köln

+49 (0) 221 943607-10

www.ifhkoeln.de

 @ifhkoeln

 /company/ifh-koeln-gmbh